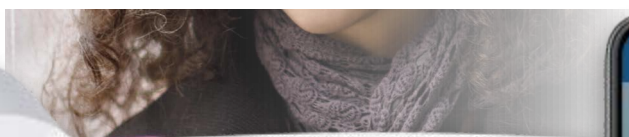


CHYTRÉ A
PRAKTICKÉ ŘÍZENÍ
PŘÍSTUPU

Startovací sada – řízení přístupu

HmIP-SK14

Startovací sada pro řízení přístupu z řady Homematic IP poslouží jako pohodlná a bezpečná alternativa za manuální odemykání, zamykání a otevírání vstupních dveří při příchodu domů. Klíčenkový dálkový ovladač (HmIP-KRCK) v kombinaci s Pohonem dveřního zámku (HmIP-DLD) je ideálním řešením pro inteligentní odemykání, zamykání a otevírání dveří. Dálkové ovládání slouží jako příjemná a bezkontaktní alternativa běžného klíče.



homematic 
Chytré bydlení, jednoduše vzrušující

SNADNÁ
MONTÁŽ
BEZ POUŽÍTI
NÁŘADÍ



POHODLNÉ A SNADNÉ ŘÍZENÍ PŘÍSTUPU

Se startovací sadou můžete pohodlně zamykat, odemykat a dokonce i otevírat vchodové dveře kdykoliv, ať už doma z pohodlí pohovky anebo když jste na cestách. Bezpečně zamykat dveře lze pohodlně i hlasovým příkazem pomocí aplikace Google Assistant.

NASTAVENÍ PŘÍSTUPU

Díky konfigurovatelným přístupovým oprávněním můžete přístup do systému automatizace a řízení budov spravovat individuálně bez ohledu na čas nebo den v týdnu. Dveře můžete otevřít pouze tehdy, když to budete chtít. Tímto umožníte vstoupit do domu v určenou hodinu např. úklidovému personálu nebo pečovatelské službě pomocí dálkového ovladače na klíčenke

JSOU VSTUPNÍ DVEŘE OPRAVDU ZAMČENÉ?

Díky časově provázanému uzamknutí je již tato otázka zbytečná. V požadovaném čase se dveře automaticky zamknou (např. přes noc).

To nejen zvyšuje bezpečnost v systému automatizace a řízení budov, ale také eliminuje zbytečnou kontrolu vstupních dveří.

TECHNICKÉ ÚDAJE

Parametry Centrální jednotky

Napájecí napětí :	Napájecí zdroj (5 V)
Rozměry (Š x V x H):	118 x 104 x 26 mm
Bezdrátový dosah (v otevřeném prostoru)	400 m

Pohon dveřního zámku

Napájecí napětí :	3x 1,5 V baterie LR03/micro/AAA
Životnost baterií	1/2 roky (dle typu.)
Rozměry (Š x V x H):	56 x 118 x 63 mm
Bezdrátový dosah (v otevřeném prostoru)	200 m

Dálkový ovladač (klíčenka) - přístupový

Napájecí napětí :	1x 1,5 V LR3/Micro/AAA
Životnost baterií	2 roky (dle typu.)
Provozní teplota okolí	-10 až +55 °C
Rozměry (Š x V x H):	38 x 75 x 14 mm
Bezdrátový dosah (v otevřeném prostoru)	200 m
Změna technických údajů vyhrazena.	

SNADNÁ MONTÁŽ

Jednoduchá instalace na standardní zámkové vložky s nouzovou a bezpečnostní funkcí bez poškození dveří, rámu nebo klíče. Díky napájení z baterií není nutné žádné elektrické zapojení. Pro montáž je důležité, aby cylindrická vložka vyčnívala na vnitřní straně dveří 8-15 mm.



MODULÁRNÍ A NADČASOVÉ ŘEŠENÍ
Díky širokému portfoliu komponent a modularitě systému automatizace a řízení budov Homematic IP můžete svou instalaci kdykoliv volně rozšiřovat o další řešení jako zabezpečení, přístup, vytápění, osvětlení atd.

OBSAH SETU

Sada obsahuje tři základní zařízení pro spolehlivé odemykání, zamykání a otevírání dveří pro různé typy objektů s možností modulárního rozšíření a dokoupení dalších komponent systému zabezpečení a systému automatizace a řízení budov Homematic IP jako hlásiče požáru, PIR detektory pohybu, sirény, klávesnice, záplavové senzory, dálkové ovladače, spínané zásuvky atd.

Centrální jednotka HmIP-HAP

Pracuje jako přístupový bod

Pohon dveřního zámku HmIP-DLD

Odemyká, zamyká a otevírá dveře

Dálkový ovladač (klíčenka) - přístupový HmIP-KRCK

Umožňuje ovládání zámku k odemykání, zamykání a otevírání dveří popřípadě ovládání světel

Provoz zařízení vyžaduje připojení jednoho z následujících zařízení:

- Centrální jednotku Homematic IP s bezplatnou aplikací pro chytré telefony a bezplatnou cloudovou službou
- Řídicí jednotku CCU3 s místním uživatelským rozhraním WebUI
- Partnerská řešení třetích stran

INFORMACE O PRODUKTU

Číslo produktu	156033A0
EAN kód	4047976560332
Zkrácený název	HmIP-SK14
Počet kusů v balení	6
Rozměry balení	325 x 159 x 106 mm
Hmotnost včetně obalu	1154,6 g

OBSAH BALENÍ

[1x Centrální jednotku \(HmIP-HAP\)](#)

[Pohon dveřního zámku Homematic IP – vnitřní \(montážní deska\)](#)

[Dálkový ovladač \(klíčenka\) Homematic IP – přístupový \(kroužek na klíče\)](#)

Montážní materiál

Návod k použití